

pure! Membrantrockner



PUREMFP-Membrantrockner wurden zur hocheffizienten Entfernung von Wasserdampf aus Druckluft entwickelt. Ein Vorfilter mit dem Abscheidegrad AAP ist erforderlich.

Anwendungen*

- Autolackierung
- Industrielle „Point Of Use“ Trocknung
- Pneumatik
- Analysegeräte
- Druckaufbau von Schaltschränken

* PUREMFP-Membrantrockner können in einer Vielzahl von Anwendungen verwendet werden. Für nicht aufgelistete Anwendungen kontaktieren Sie uns bitte.

Membrantrockner **RG: PURE25**

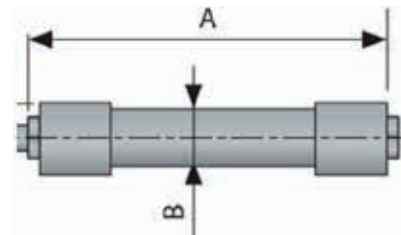
Bestell-Nr.	Anschluss	max. bar	Abmessungen (mm)	
			A	B
PUREMFP 003	1/4"	12	224	43,7
PUREMFP 006	1/4"	12	325	43,7
PUREMFP 009	1/4"	12	427	43,7
PUREMFP 012	1/4"	12	503	43,7
PUREMFP 018	1/2"	12	312	61
PUREMFP 024	1/2"	12	376	61
PUREMFP 032	1/2"	12	465	61
PUREMFP 044	1/2"	12	592	61
PUREMFP 063	1/2"	12	411	89
PUREMFP 090	1/2"	12	551	89
PUREMFP 123	1/2"	12	551	89
PUREMFP 180	1"	12	607	114

Material

Membrane: PES
 Endkappe: Nylon
 Rohr: Aluminium

Technische Spezifikation

Betriebstemperatur: 1,5°C - 60°C
 Betriebsdruck: 0-12 bar
 Differenzdruck: 200 mbar
 Geforderte Druckluftqualität: Klasse 1 (Partikel und Öl)
 Einbau: vertikal und horizontal



Leistungsdaten

Auslasstaupunkt	15 °C		3 °C		-20 °C		-40 °C	
Spülluftverbrauch	10 %		15 %		21 %		29 %	
% Wasserentfernung	69,70 %		86,53 %		98,20 %		99,77 %	
	Nm³/h	scfm	Nm³/h	scfm	Nm³/h	scfm	Nm³/h	scfm
PUREMFP 003	56,00	1,80	2,20	1,30	1,40	0,80	1,02	0,60
PUREMFP 006	58,00	3,50	4,30	2,50	2,80	1,70	2,00	1,20
PUREMFP 009	76,00	5,30	6,40	3,80	4,30	2,50	3,10	1,80
PUREMFP 012	101,00	7,10	8,50	5,00	5,70	3,30	4,10	2,40
PUREMFP 018	121,00	10,60	12,80	7,50	8,50	5,00	6,20	3,60
PUREMFP 024	148,00	14,10	17,00	10,10	11,30	6,70	8,20	4,80
PUREMFP 032	196,00	21,20	25,60	15,10	17,00	10,00	12,40	7,30
PUREMFP 044	247,00	28,30	34,10	20,10	22,70	13,40	16,40	9,70
PUREMFP 063	319,00	37,10	44,90	26,40	29,70	17,50	21,50	12,70
PUREMFP 090	319,00	53,00	67,30	39,60	43,80	25,80	31,10	18,30
PUREMFP 123	415,00	72,40	91,70	54,00	58,80	34,60	42,60	25,10
PUREMFP 180	559,00	106,60	128,10	75,40	85,50	50,30	61,50	36,20

Bei 7 bar, Eintrittstaupunkt + 35°C, die Daten beziehen sich auf Eintrittsvolumenstrom.

Korrekturfaktoren

Betriebsdruck (bar)	5	5	6	7	8	9	10	11	12
Betriebsdruck (psi)	58	72	87	100	115	130	145	160	174
Korrekturfaktor - C _{op}	0,41	0,56	0,76	1	1,22	1,48	1,76	1,86	2,22